

Rapport de mission de repérage des matériaux et produits contenant de l'amiante avant réalisation de travaux

R. 4412-97 modifié par le décret 2012-639 du 4 mai 2012
Norme NF X 46-020

58 BOULEVARD DE L'ALMOND LGT 1

77000 MELUN

A \ INFORMATIONS GENERALES

A.1 \ DESIGNATION DU BÂTIMENT

Nature du bâtiment :	LOGEMENTS COLLECTIFS	Adresse :	58 BOULEVARD DE L'ALMOND LGT 1 77000 MELUN
Cat. Du bâtiment :		Bâtiment :	
Etage :		Porte :	
Ref Cadastrale :	NC	Propriété de :	OPH77 10 AVENUE CHARLES PEGUY 77000 MELUN

A.2 \ DESIGNATION DU DONNEUR D'ORDRE

Nom :	OPH77	Documents remis :	
Adresse :	10 AVENUE CHARLES PEGUY 77000 MELUN	Moyens mis à disposition :	

A.3 \ EXECUTION DE LA MISSION

RAPPORT N° :	OPH77 62LAG0801	Date d'émission du rapport :	12/07/2017
Le repérage a été réalisé le :	27/06/2017	Accompagnateur :	
Par :	Laurent CATE	Laboratoire d'Analyses :	ITGA
N° certificat de qualification :	CPDI3681	Adresse laboratoire :	3 RUE ARMAND HERPIN LACROIX - CS 46537 35065 RENNES CEDEX
Date d'obtention :	25/11/2015	Numéro d'accréditation :	1-5967
Le présent rapport est établi par une personne dont les compétences sont certifiées par :	I.Cert Parc EDONIA - BÃctiment G - Rue de la Terre Victoria - 35760 Saint GrÃ@goire	Organisme d'assurance professionnelle :	ALLIANZ
		Adresse assurance :	Direction Opérations Entreprises 5C Esplanade Charles de Gaulle 33081 BORDEAUX CEDEX
		N° de contrat d'assurance :	55897385
		Date de validité :	31/12/2017

B \ CACHET DU DIAGNOSTIQUEUR

FAIT A AVESNES LES BAPAUME LE 12/07/2017

Cabinet : EXPERT HABITAT

Nom du responsable : DEMOULIN Frédéric

Nom du diagnostiqueur : Laurent CATE



Rapport N° : 62LAG0801 27/06/2017

2/45

C\ SOMMAIRE

Table des matières

A \ INFORMATIONS GENERALES	2
A.1 \ DESIGNATION DU BÂTIMENT	2
A.2 \ DESIGNATION DU DONNEUR D'ORDRE	2
A.3 \ EXECUTION DE LA MISSION.....	2
B \ CACHET DU DIAGNOSTIQUEUR	2
C\ SOMMAIRE	3
D\ CONCLUSIONS	4
E \ PROGRAMME DE REPERAGE	10
F \ CONDITIONS DE REALISATION DU REPERAGE	12
G \ RAPPORTS PRECEDENTS.....	Erreur ! Signet non défini.
H \ RESULTATS DETAILLES DU REPERAGE	12
ANNEXE 1 – PHOTOS DES ELEMENTS AMIANTES ET/OU NON AMIANTES.....	21
ANNEXE 2 – CROQUIS DE LOCALISATION DE PRELEVEMENTS.....	28
ANNEXE 3 – PROCES VERBAUX D'ANALYSES.....	29
ANNEXE 4 – RECOMMANDATIONS GÉNÉRALES DE SÉCURITÉ.....	Erreur ! Signet non défini.
1. Informations générales	Erreur ! Signet non défini.
a) Dangerosité de l'amiante	Erreur ! Signet non défini.
b) Présence d'amiante dans des matériaux et produits en bon état de conservation.....	Erreur ! Signet non défini.
2. Intervention de professionnels soumis aux dispositions du code du travail.....	Erreur ! Signet non défini.
3. Recommandations générales de sécurité	Erreur ! Signet non défini.
4. Gestion des déchets contenant de l'amiante	Erreur ! Signet non défini.
a. Conditionnement des déchets	Erreur ! Signet non défini.
b. Apport en déchèterie.....	Erreur ! Signet non défini.
c. Filières d'élimination des déchets	Erreur ! Signet non défini.
d. Information sur les déchèteries et les installations d'élimination des déchets d'amiante	Erreur ! Signet non défini.
e. Traçabilité.....	Erreur ! Signet non défini.
ATTESTATION(S).....	44
CERTIFICAT DE QUALIFICATION	45

D\ CONCLUSIONS

Dans le cadre de la mission décrite en tête de rapport, il n'a pas été repéré de matériaux et produits susceptibles de contenir de l'amiante

Dans le cadre de la mission décrite en tête de rapport, il a été repéré des matériaux et produits contenant de l'amiante :

PIECE	ETAGE	ELEMENTS PRELEVES	REPERAGE	N° Echantillon	METHODE	ETAT	RESULTAT

Dans le cadre de la mission décrite en tête de rapport, il a été repéré des matériaux et produits susceptibles de contenir de l'amiante : après analyse, ils ne contiennent pas d'amiante.

PIECE	ETAGE	ELEMENTS PRELEVES	REPERAGE	N° ECHANTILLON	METHODE	ETAT
Cuisine		Colle grise non séparable + ragréage gris hétérogène + carrelage	Sols	62LAG0801P01	RESULTAT ANALYSE	BON ETAT
Cuisine		Colle grise + carrelage	Mur D	62LAG0801P02	RESULTAT ANALYSE	BON ETAT
Cuisine		Enduit plâtreux blanc en vrac + peinture non séparable	Mur B	62LAG0801P03	RESULTAT ANALYSE	BON ETAT
Cuisine		Enduit plâtreux blanc en vrac + peinture non séparable	Mur A	62LAG0801P04	RESULTAT ANALYSE	BON ETAT
Cuisine		Enduit plâtreux blanc en vrac + peinture non séparable	Plafonds	62LAG0801P05	RESULTAT ANALYSE	BON ETAT
Entrée		Revêtement souple gris + colle polymère jaune non séparable + ragréage gris non séparable + matériau compact gris hétérogène	Sols	62LAG0801P06	RESULTAT ANALYSE	BON ETAT
WC		Revêtement cassant	Sols	62LAG0801P07	RESULTAT	BON ETAT

		beige + colle polymère jaune non séparable + carrelage + joint cassant gris			ANALYSE	
Salle de bains		Enduit gris en vrac + peinture non séparable	Mur B	62LAG0801P08	RESULTAT ANALYSE	DEGRADATION PARTIELLE
Salle d'eau		Colle grise hétérogène + carrelage	Mur C	62LAG0801P09	RESULTAT ANALYSE	BON ETAT
Chambre 2		Enduit plâtreux blanc en vrac + peinture non séparable	Mur A	62LAG0801P10	RESULTAT ANALYSE	BON ETAT
Chambre 2		Enduit plâtreux blanc en vrac + peinture non séparable + carton non séparable	Mur B	62LAG0801P11	RESULTAT ANALYSE	BON ETAT
Chambre 2		Enduit plâtreux blanc en vrac + peinture non séparable + carton non séparable	Mur D	62LAG0801P12	RESULTAT ANALYSE	BON ETAT
Chambre 2		Revêtement cassant gris + colle polymère jaune non séparable + ragréage gris	Sols	62LAG0801P13	RESULTAT ANALYSE	DEGRADATION PARTIELLE
Chambre 2		Enduit plâtreux blanc en vrac + peinture non séparable	Plafonds	62LAG0801P14	RESULTAT ANALYSE	BON ETAT
WC		Colle grise + carrelage	Murs	62LAG0801P02	ZSO	BON ETAT
Salle de bains		Colle grise + carrelage	Murs	62LAG0801P02	ZSO	BON ETAT
Salle d'eau		Colle grise + carrelage	Murs	62LAG0801P02	ZSO	BON ETAT
Cuisine		Colle grise + carrelage	Murs	62LAG0801P02	ZSO	BON ETAT
WC		Enduit plâtreux blanc en vrac + peinture non séparable	Murs	62LAG0801P04	ZSO	BON ETAT
Salle de bains		Enduit plâtreux blanc en vrac + peinture non séparable	Murs	62LAG0801P04	ZSO	BON ETAT
Salle d'eau		Enduit plâtreux blanc en vrac + peinture non séparable	Murs	62LAG0801P04	ZSO	BON ETAT

Cuisine		Enduit plâtreux blanc en vrac + peinture non séparable	Murs	62LAG0801P04	ZSO	BON ETAT
		Enduit plâtreux blanc en vrac + peinture non séparable	Murs	62LAG0801P04	ZSO	BON ETAT
Couloir		Revêtement souple gris + colle polymère jaune non séparable + ragréage gris non séparable + matériau compact gris hétérogène	Sols	62LAG0801P06	ZSO	BON ETAT
Placard 1		Revêtement souple gris + colle polymère jaune non séparable + ragréage gris non séparable + matériau compact gris hétérogène	Sols	62LAG0801P06	ZSO	BON ETAT
Placard 2		Revêtement souple gris + colle polymère jaune non séparable + ragréage gris non séparable + matériau compact gris hétérogène	Sols	62LAG0801P06	ZSO	BON ETAT
Chambre 1		Revêtement souple gris + colle polymère jaune non séparable + ragréage gris non séparable + matériau compact gris hétérogène	Sols	62LAG0801P06	ZSO	BON ETAT
Séjour		Revêtement souple gris + colle polymère jaune non séparable + ragréage gris non séparable + matériau compact gris hétérogène	Sols	62LAG0801P06	ZSO	BON ETAT
		Revêtement souple gris + colle polymère jaune non séparable + ragréage gris non	Sols	62LAG0801P06	ZSO	BON ETAT

		séparable + matériau compact gris hétérogène				
Salle de bains		Enduit gris en vrac + peinture non séparable	Murs	62LAG0801P08	ZSO	DEGRADATION PARTIELLE
Salle d'eau		Colle grise hétérogène + carrelage	Murs	62LAG0801P09	ZSO	BON ETAT
Chambre 3		Enduit plâtreux blanc en vrac + peinture non séparable	Murs	62LAG0801P10	ZSO	BON ETAT
Couloir		Enduit plâtreux blanc en vrac + peinture non séparable	Murs	62LAG0801P10	ZSO	BON ETAT
Chambre 4		Enduit plâtreux blanc en vrac + peinture non séparable	Murs	62LAG0801P10	ZSO	BON ETAT
Chambre 2		Enduit plâtreux blanc en vrac + peinture non séparable	Murs	62LAG0801P10	ZSO	BON ETAT
Chambre 1		Enduit plâtreux blanc en vrac + peinture non séparable	Murs	62LAG0801P10	ZSO	BON ETAT
Séjour		Enduit plâtreux blanc en vrac + peinture non séparable	Murs	62LAG0801P10	ZSO	BON ETAT
Entrée		Enduit plâtreux blanc en vrac + peinture non séparable	Murs	62LAG0801P10	ZSO	BON ETAT
		Enduit plâtreux blanc en vrac + peinture non séparable	Murs	62LAG0801P10	ZSO	BON ETAT
Chambre 4		Enduit plâtreux blanc en vrac + peinture non séparable + carton non séparable	Murs	62LAG0801P11	ZSO	BON ETAT
Chambre 2		Enduit plâtreux blanc en vrac + peinture non séparable + carton non séparable	Murs	62LAG0801P11	ZSO	BON ETAT
		Enduit plâtreux blanc en vrac + peinture non séparable + carton non séparable	Murs	62LAG0801P11	ZSO	BON ETAT

Chambre 3		Enduit plâtreux blanc en vrac + peinture non séparable + carton non séparable	Murs	62LAG0801P12	ZSO	BON ETAT
Couloir		Enduit plâtreux blanc en vrac + peinture non séparable + carton non séparable	Murs	62LAG0801P12	ZSO	BON ETAT
Chambre 4		Enduit plâtreux blanc en vrac + peinture non séparable + carton non séparable	Murs	62LAG0801P12	ZSO	BON ETAT
Placard 1		Enduit plâtreux blanc en vrac + peinture non séparable + carton non séparable	Murs	62LAG0801P12	ZSO	BON ETAT
Placard 2		Enduit plâtreux blanc en vrac + peinture non séparable + carton non séparable	Murs	62LAG0801P12	ZSO	BON ETAT
Chambre 2		Enduit plâtreux blanc en vrac + peinture non séparable + carton non séparable	Murs	62LAG0801P12	ZSO	BON ETAT
Entrée		Enduit plâtreux blanc en vrac + peinture non séparable + carton non séparable	Murs	62LAG0801P12	ZSO	BON ETAT
		Enduit plâtreux blanc en vrac + peinture non séparable + carton non séparable	Murs	62LAG0801P12	ZSO	BON ETAT
Chambre 3		Enduit plâtreux blanc en vrac + peinture non séparable	Plafonds	62LAG0801P14	ZSO	BON ETAT
Couloir		Enduit plâtreux blanc en vrac + peinture non séparable	Plafonds	62LAG0801P14	ZSO	BON ETAT
Chambre 4		Enduit plâtreux blanc en vrac + peinture non séparable	Plafonds	62LAG0801P14	ZSO	BON ETAT
Placard 1		Enduit plâtreux blanc en vrac + peinture non séparable	Plafonds	62LAG0801P14	ZSO	BON ETAT
Placard 2		Enduit plâtreux blanc	Plafonds	62LAG0801P14	ZSO	BON ETAT

		en vrac + peinture non séparable				
Chambre 2		Enduit plâtreux blanc en vrac + peinture non séparable	Plafonds	62LAG0801P14	ZSO	BON ETAT
Chambre 1		Enduit plâtreux blanc en vrac + peinture non séparable	Plafonds	62LAG0801P14	ZSO	BON ETAT
Séjour		Enduit plâtreux blanc en vrac + peinture non séparable	Plafonds	62LAG0801P14	ZSO	BON ETAT
Entrée		Enduit plâtreux blanc en vrac + peinture non séparable	Plafonds	62LAG0801P14	ZSO	BON ETAT
		Enduit plâtreux blanc en vrac + peinture non séparable	Plafonds	62LAG0801P14	ZSO	BON ETAT
WC		Enduit plâtreux blanc en vrac + peinture non séparable	Murs	62LAG0801P03	ZSO	BON ETAT
Salle de bains		Enduit plâtreux blanc en vrac + peinture non séparable	Murs	62LAG0801P03	ZSO	BON ETAT
Salle d'eau		Enduit plâtreux blanc en vrac + peinture non séparable	Murs	62LAG0801P03	ZSO	BON ETAT
Cuisine		Enduit plâtreux blanc en vrac + peinture non séparable	Murs	62LAG0801P03	ZSO	BON ETAT
		Enduit plâtreux blanc en vrac + peinture non séparable	Murs	62LAG0801P03	ZSO	BON ETAT
WC		Enduit plâtreux blanc en vrac + peinture non séparable	Plafonds	62LAG0801P05	ZSO	BON ETAT
Salle de bains		Enduit plâtreux blanc en vrac + peinture non séparable	Plafonds	62LAG0801P05	ZSO	BON ETAT
Salle d'eau		Enduit plâtreux blanc en vrac + peinture non séparable	Plafonds	62LAG0801P05	ZSO	BON ETAT
Cuisine		Enduit plâtreux blanc en vrac + peinture non séparable	Plafonds	62LAG0801P05	ZSO	BON ETAT
Cellier 1		Enduit plâtreux blanc	Plafonds	62LAG0801P05	ZSO	BON ETAT

Rapport N° : 62LAG0801

27/06/2017

9/45

		en vrac + peinture non séparable				
		Enduit plâtreux blanc en vrac + peinture non séparable	Plafonds	62LAG0801P05	ZSO	BON ETAT
Salle de bains		Colle grise non séparable + ragréage gris hétérogène + carrelage	Sols	62LAG0801P01	ZSO	BON ETAT
Salle d'eau		Colle grise non séparable + ragréage gris hétérogène + carrelage	Sols	62LAG0801P01	ZSO	BON ETAT
Cuisine		Colle grise non séparable + ragréage gris hétérogène + carrelage	Sols	62LAG0801P01	ZSO	BON ETAT
Cellier 1		Colle grise non séparable + ragréage gris hétérogène + carrelage	Sols	62LAG0801P01	ZSO	BON ETAT
		Colle grise non séparable + ragréage gris hétérogène + carrelage	Sols	62LAG0801P01	ZSO	BON ETAT

Liste des locaux non visités concernés par les travaux et justification

PIECE	ETAGE	STATUT DE VISITE

Liste des éléments non inspectés et justification

PIECE	ETAGE	ELEMENT A PRELEVER	REPERAGE	RESULTAT

E \ PROGRAMME DE REPERAGE

PIECES CONCERNES	PERIMETRE DU REPERAGE	REPERAGE	TRAVAUX	NB DE PRLVT / TYPE	ELEMENTS A PRELEVER	ECHANTILLONAGE	NB DE PRLVTS MAX
Ensemble	LOGEMENTS	Ensemble	DAPP Liste A		Ensemble	100%	1

Rapport N° : 62LAG0801

27/06/2017

10/45

PIECES CONCERNES	PERIMETRE DU REPERAGE	REPERAGE	TRAVAUX	NB DE PRLVT / TYPE	ELEMENTS A PRELEVER	ECHANTILLONAGE	NB DE PRLVTS MAX
des pièces	COLLECTIFS	des zones			des éléments		
Ensemble des pièces	LOGEMENTS COLLECTIFS	Sols	Remplacement de tous types de sols			100%	
Ensemble des pièces	LOGEMENTS COLLECTIFS	Murs	Remplacement de tous types de sols		Plinthes	100%	
Ensemble des pièces humides	LOGEMENTS COLLECTIFS	Murs et Plafonds	Remise en peinture des murs et plafonds		Enduit / Peinture	100%	
Ensemble des pièces sèches	LOGEMENTS COLLECTIFS	Murs et Plafonds	Remise en peinture des murs et plafonds		Enduit / Peinture	100%	
Ensemble des pièces humides	LOGEMENTS COLLECTIFS	Murs	Dépose de la faïence		Faïence	100%	
Cuisine	LOGEMENTS COLLECTIFS	Sols sous évier	Remplacement du meuble évier		Revêtement de sols	100%	
Cuisine	LOGEMENTS COLLECTIFS	Sous évier	Remplacement du meuble évier		Revêtement bitumineux / Peinture	100%	

ELEMENTS A SONDER OU A ANALYSER NON PRESENTS:

F \ CONDITIONS DE REALISATION DU REPERAGE

Date du repérage : 27/06/2017

Le repérage amiante avant travaux, contient les informations sur la présence d'amiante dans les matériaux et produits du bâtiment afin d'informer les intervenants réalisant des activités ou interventions sur des matériaux et/ou équipements susceptibles de libérer des fibres d'amiante selon la liste citée dans le cadre E.

Il consiste à identifier et localiser, par inspections visuelles et investigations approfondies pouvant être destructives, l'ensemble des matériaux et produits contenant de l'amiante incorporés ou faisant indissociablement corps avec les locaux et les zones de l'immeuble objet des travaux.

Lorsque l'absence de marquages spécifiques ou de documents ne permet pas à l'opérateur de repérage d'attester de la présence ou de la non présence d'amiante dans les matériaux et produits, des prélèvements seront effectués afin de déterminer par analyse la présence ou non d'amiante.

Procédures de prélèvement :

Les prélèvements sur des matériaux ou produits susceptibles de contenir de l'amiante sont réalisés en vertu des dispositions du Code du Travail.

Le matériel de prélèvement est adapté à l'opération à réaliser afin de générer le minimum de poussières. Dans le cas où une émission de poussières est prévisible, le matériau ou produit est mouillé à l'eau à l'endroit du prélèvement (sauf risque électrique) et, si nécessaire, une protection est mise en place au sol ; de même, le point de prélèvement est stabilisé après l'opération (pulvérisation de vernis ou de laque, par exemple).

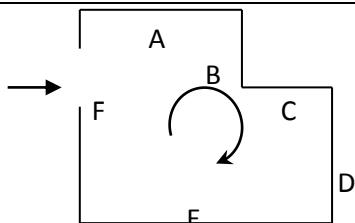
Pour chaque prélèvement, des outils propres et des gants à usage unique sont utilisés afin d'éliminer tout risque de contamination croisée. Dans tous les cas, les équipements de protection individuelle sont à usage unique.

L'accès à la zone à risque (sphère de 1 à 2 mètres autour du point de prélèvement) est interdit pendant l'opération. Si l'accompagnateur doit s'y tenir, il porte les mêmes équipements de protection individuelle que l'opérateur de repérage.

L'échantillon est immédiatement conditionné, après son prélèvement, dans un double emballage individuel étanche.

Les informations sur toutes les conditions existantes au moment du prélèvement susceptible d'influencer l'interprétation des résultats des analyses (environnement du matériau, contamination éventuelle, etc.) seront, le cas échéant, mentionnées dans la fiche d'identification et de cotation en annexe.

Sens du repérage pour évaluer un local :



G \ RAPPORTS PRECEDENTS

H \ RESULTATS DETAILLES DU REPERAGE

LISTE DES LOCAUX / PARTIES D'IMMEUBLE VISITEES/NON VISITEES CONCERNEES PAR LES TRAVAUX ET JUSTIFICATION

PIECE	ETAGE	JUSTIFICATION	VISITE	TRAVAUX
WC			OUI	CONCERNEE
Salle de bains			OUI	CONCERNEE
Chambre 3			OUI	CONCERNEE
Salle d'eau			OUI	CONCERNEE
Couloir			OUI	CONCERNEE
Chambre 4			OUI	CONCERNEE
Placard 1			OUI	CONCERNEE
Placard 2			OUI	CONCERNEE
Chambre 2			OUI	CONCERNEE
Chambre 1			OUI	CONCERNEE
Séjour			OUI	CONCERNEE
Entrée			OUI	CONCERNEE
Cuisine			OUI	CONCERNEE
Cellier 1			OUI	CONCERNEE

DESCRIPTION DES REVETEMENTS EN PLACE AU JOUR DE LA VISITE

PIECE	MUR1	MUR2	MUR3	MUR4	PLANCHER BAS	PLANCHER HAUT	PORTES	FENETRE1	FENETRE2
WC	BETON	Carreaux de plâtre			DALLE BETON	DALLE BETON			
Salle de bains	Carreaux de plâtre	BETON			DALLE BETON	DALLE BETON			
Chambre 3	BETON	Plaque de plâtre			DALLE BETON	DALLE BETON		PVC	
Salle d'eau	BETON	Carreaux de plâtre			DALLE BETON	DALLE BETON			
Couloir	BETON	Plaque de plâtre			DALLE BETON	DALLE BETON			
Chambre 4	BETON	Périphériques / Doublage (plaque de plâtre + isolant)	Plaque de plâtre		DALLE BETON	DALLE BETON		PVC	
Placard 1	Plaque de plâtre	BETON			DALLE BETON	DALLE BETON			
Placard 2	BETON	Plaque de plâtre			DALLE BETON	DALLE BETON			
Chambre 2	BETON	Périphériques / Doublage (plaque de plâtre + isolant)	Plaque de plâtre		DALLE BETON	DALLE BETON		PVC	
Chambre 1	BETON	Plaque de plâtre			DALLE BETON	DALLE BETON		PVC	
Séjour	BETON				DALLE BETON	DALLE BETON		PVC	
Entrée	BETON	Plaque de plâtre			DALLE BETON	DALLE BETON			
Cuisine	Carreaux de plâtre	BETON			DALLE BETON	DALLE BETON		PVC	
Cellier 1	BETON	Carreaux de plâtre			DALLE BETON	DALLE BETON			

LA LISTE DES MATERIAUX OU PRODUITS CONTENANT DE L'AMIANTE, SUR ZONE DE SIMILITUDE D'OUVRAGE ET SUR JUGEMENT PERSONNEL

PIECE	ETAGE	ELEMENTS PRELEVES	N° Echantillon	REPERAGE	ETAT	RESULTAT	METHODE

LA LISTE DES MATERIAUX OU PRODUITS CONTENANT DE L'AMIANTE, APRES ANALYSE

PIECE	ETAGE	ELEMENTS PRELEVES	N° Echantillon	REPERAGE	ETAT	RESULTAT

LA LISTE DES MATERIAUX SUSCEPTIBLES DE CONTENIR DE L'AMIANTE, MAIS N'EN CONTENANT PAS.

PIECE	ETAGE	ELEMENTS PRELEVES	N° Echantillon	REPERAGE	ETAT	RESULTAT	METHODE
Cuisine		Colle grise non séparable + ragréage gris hétérogène + carrelage	62LAG0801P0 1	Sols	BON ETAT	Amiante non détecté	RESULTAT ANALYSE
Cuisine		Colle grise + carrelage	62LAG0801P0 2	Mur D	BON ETAT	Amiante non détecté	RESULTAT ANALYSE
Cuisine		Enduit plâtreux blanc en vrac + peinture non séparable	62LAG0801P0 3	Mur B	BON ETAT	Amiante non détecté	RESULTAT ANALYSE
Cuisine		Enduit plâtreux blanc en vrac + peinture non séparable	62LAG0801P0 4	Mur A	BON ETAT	Amiante non détecté	RESULTAT ANALYSE
Cuisine		Enduit plâtreux blanc en vrac + peinture non séparable	62LAG0801P0 5	Plafonds	BON ETAT	Amiante non détecté	RESULTAT ANALYSE
Entrée		Revêtement souple gris + colle polymère jaune non séparable + ragréage gris non séparable + matériau compact gris hétérogène	62LAG0801P0 6	Sols	BON ETAT	Amiante non détecté	RESULTAT ANALYSE
WC		Revêtement cassant beige + colle polymère jaune non séparable + carrelage + joint cassant gris	62LAG0801P0 7	Sols	BON ETAT	Amiante non détecté	RESULTAT ANALYSE
Salle de bains		Enduit gris en vrac + peinture non séparable	62LAG0801P0 8	Mur B	DEGRA DATION PARTIEL LE	Amiante non détecté	RESULTAT ANALYSE
Salle d'eau		Colle grise hétérogène + carrelage	62LAG0801P0 9	Mur C	BON ETAT	Amiante non détecté	RESULTAT ANALYSE
Chambre 2		Enduit plâtreux blanc en	62LAG0801P1	Mur A	BON	Amiante non	RESULTAT

Rapport N° : 62LAG0801

27/06/2017

15/45

PIECE	ETAGE	ELEMENTS PRELEVES	N° Echantillon	REPERAGE	ETAT	RESULTAT	METHODE
		vrac + peinture non séparable	0		ETAT	déteecté	ANALYSE
Chambre 2		Enduit plâtreux blanc en vrac + peinture non séparable + carton non séparable	62LAG0801P1 1	Mur B	BON ETAT	Amiante non déteecté	RESULTAT ANALYSE
Chambre 2		Enduit plâtreux blanc en vrac + peinture non séparable + carton non séparable	62LAG0801P1 2	Mur D	BON ETAT	Amiante non déteecté	RESULTAT ANALYSE
Chambre 2		Revêtement cassant gris + colle polymère jaune non séparable + ragréage gris	62LAG0801P1 3	Sols	DEGRA DATION PARTIEL LE	Amiante non déteecté	RESULTAT ANALYSE
Chambre 2		Enduit plâtreux blanc en vrac + peinture non séparable	62LAG0801P1 4	Plafonds	BON ETAT	Amiante non déteecté	RESULTAT ANALYSE
WC		Colle grise + carrelage	62LAG0801P0 2	Murs	BON ETAT	Amiante non déteecté	ZSO
Salle de bains		Colle grise + carrelage	62LAG0801P0 2	Murs	BON ETAT	Amiante non déteecté	ZSO
Salle d'eau		Colle grise + carrelage	62LAG0801P0 2	Murs	BON ETAT	Amiante non déteecté	ZSO
Cuisine		Colle grise + carrelage	62LAG0801P0 2	Murs	BON ETAT	Amiante non déteecté	ZSO
		Colle grise + carrelage	62LAG0801P0 2	Murs	BON ETAT	Amiante non déteecté	ZSO
WC		Enduit plâtreux blanc en vrac + peinture non séparable	62LAG0801P0 4	Murs	BON ETAT	Amiante non déteecté	ZSO
Salle de bains		Enduit plâtreux blanc en vrac + peinture non séparable	62LAG0801P0 4	Murs	BON ETAT	Amiante non déteecté	ZSO
Salle d'eau		Enduit plâtreux blanc en vrac + peinture non séparable	62LAG0801P0 4	Murs	BON ETAT	Amiante non déteecté	ZSO
Cuisine		Enduit plâtreux blanc en vrac + peinture non séparable	62LAG0801P0 4	Murs	BON ETAT	Amiante non déteecté	ZSO
		Enduit plâtreux blanc en vrac + peinture non séparable	62LAG0801P0 4	Murs	BON ETAT	Amiante non déteecté	ZSO
Couloir		Revêtement souple gris + colle polymère jaune non séparable + ragréage gris non séparable + matériau compact gris hétérogène	62LAG0801P0 6	Sols	BON ETAT	Amiante non déteecté	ZSO

PIECE	ETAGE	ELEMENTS PRELEVES	N° Echantillon	REPERAGE	ETAT	RESULTAT	METHODE
Placard 1		Revêtement souple gris + colle polymère jaune non séparable + ragréage gris non séparable + matériau compact gris hétérogène	62LAG0801P0 6	Sols	BON ETAT	Amiante non détecté	ZSO
Placard 2		Revêtement souple gris + colle polymère jaune non séparable + ragréage gris non séparable + matériau compact gris hétérogène	62LAG0801P0 6	Sols	BON ETAT	Amiante non détecté	ZSO
Chambre 1		Revêtement souple gris + colle polymère jaune non séparable + ragréage gris non séparable + matériau compact gris hétérogène	62LAG0801P0 6	Sols	BON ETAT	Amiante non détecté	ZSO
Séjour		Revêtement souple gris + colle polymère jaune non séparable + ragréage gris non séparable + matériau compact gris hétérogène	62LAG0801P0 6	Sols	BON ETAT	Amiante non détecté	ZSO
		Revêtement souple gris + colle polymère jaune non séparable + ragréage gris non séparable + matériau compact gris hétérogène	62LAG0801P0 6	Sols	BON ETAT	Amiante non détecté	ZSO
Salle de bains		Enduit gris en vrac + peinture non séparable	62LAG0801P0 8	Murs	DEGRA DATION PARTIEL LE	Amiante non détecté	ZSO
		Enduit gris en vrac + peinture non séparable	62LAG0801P0 8	Murs	DEGRA DATION PARTIEL LE	Amiante non détecté	ZSO
Salle d'eau		Colle grise hétérogène + carrelage	62LAG0801P0 9	Murs	BON ETAT	Amiante non détecté	ZSO
		Colle grise hétérogène + carrelage	62LAG0801P0 9	Murs	BON ETAT	Amiante non détecté	ZSO
Chambre 3		Enduit plâtreux blanc en vrac + peinture non séparable	62LAG0801P1 0	Murs	BON ETAT	Amiante non détecté	ZSO
Couloir		Enduit plâtreux blanc en vrac + peinture non séparable	62LAG0801P1 0	Murs	BON ETAT	Amiante non détecté	ZSO
Chambre 4		Enduit plâtreux blanc en vrac + peinture non séparable	62LAG0801P1 0	Murs	BON ETAT	Amiante non détecté	ZSO
Chambre 2		Enduit plâtreux blanc en	62LAG0801P1	Murs	BON	Amiante non	ZSO

Rapport N° : 62LAG0801

27/06/2017


17/45

PIECE	ETAGE	ELEMENTS PRELEVES	N° Echantillon	REPERAGE	ETAT	RESULTAT	METHODE
		vrac + peinture non séparable	0		ETAT	déecté	
Chambre 1		Enduit plâtreux blanc en vrac + peinture non séparable	62LAG0801P1 0	Murs	BON ETAT	Amiante non déecté	ZSO
Séjour		Enduit plâtreux blanc en vrac + peinture non séparable	62LAG0801P1 0	Murs	BON ETAT	Amiante non déecté	ZSO
Entrée		Enduit plâtreux blanc en vrac + peinture non séparable	62LAG0801P1 0	Murs	BON ETAT	Amiante non déecté	ZSO
		Enduit plâtreux blanc en vrac + peinture non séparable	62LAG0801P1 0	Murs	BON ETAT	Amiante non déecté	ZSO
Chambre 4		Enduit plâtreux blanc en vrac + peinture non séparable + carton non séparable	62LAG0801P1 1	Murs	BON ETAT	Amiante non déecté	ZSO
Chambre 2		Enduit plâtreux blanc en vrac + peinture non séparable + carton non séparable	62LAG0801P1 1	Murs	BON ETAT	Amiante non déecté	ZSO
		Enduit plâtreux blanc en vrac + peinture non séparable + carton non séparable	62LAG0801P1 1	Murs	BON ETAT	Amiante non déecté	ZSO
Chambre 3		Enduit plâtreux blanc en vrac + peinture non séparable + carton non séparable	62LAG0801P1 2	Murs	BON ETAT	Amiante non déecté	ZSO
Couloir		Enduit plâtreux blanc en vrac + peinture non séparable + carton non séparable	62LAG0801P1 2	Murs	BON ETAT	Amiante non déecté	ZSO
Chambre 4		Enduit plâtreux blanc en vrac + peinture non séparable + carton non séparable	62LAG0801P1 2	Murs	BON ETAT	Amiante non déecté	ZSO
Placard 1		Enduit plâtreux blanc en vrac + peinture non séparable + carton non séparable	62LAG0801P1 2	Murs	BON ETAT	Amiante non déecté	ZSO
Placard 2		Enduit plâtreux blanc en vrac + peinture non séparable + carton non séparable	62LAG0801P1 2	Murs	BON ETAT	Amiante non déecté	ZSO
Chambre 2		Enduit plâtreux blanc en	62LAG0801P1	Murs	BON	Amiante non	ZSO

PIECE	ETAGE	ELEMENTS PRELEVES	N° Echantillon	REPERAGE	ETAT	RESULTAT	METHODE
		vrac + peinture non séparable + carton non séparable	2		ETAT	déteecté	
Entrée		Enduit plâtreux blanc en vrac + peinture non séparable + carton non séparable	62LAG0801P1 2	Murs	BON ETAT	Amiante non déteecté	ZSO
		Enduit plâtreux blanc en vrac + peinture non séparable + carton non séparable	62LAG0801P1 2	Murs	BON ETAT	Amiante non déteecté	ZSO
Chambre 3		Enduit plâtreux blanc en vrac + peinture non séparable	62LAG0801P1 4	Plafonds	BON ETAT	Amiante non déteecté	ZSO
Couloir		Enduit plâtreux blanc en vrac + peinture non séparable	62LAG0801P1 4	Plafonds	BON ETAT	Amiante non déteecté	ZSO
Chambre 4		Enduit plâtreux blanc en vrac + peinture non séparable	62LAG0801P1 4	Plafonds	BON ETAT	Amiante non déteecté	ZSO
Placard 1		Enduit plâtreux blanc en vrac + peinture non séparable	62LAG0801P1 4	Plafonds	BON ETAT	Amiante non déteecté	ZSO
Placard 2		Enduit plâtreux blanc en vrac + peinture non séparable	62LAG0801P1 4	Plafonds	BON ETAT	Amiante non déteecté	ZSO
Chambre 2		Enduit plâtreux blanc en vrac + peinture non séparable	62LAG0801P1 4	Plafonds	BON ETAT	Amiante non déteecté	ZSO
Chambre 1		Enduit plâtreux blanc en vrac + peinture non séparable	62LAG0801P1 4	Plafonds	BON ETAT	Amiante non déteecté	ZSO
Séjour		Enduit plâtreux blanc en vrac + peinture non séparable	62LAG0801P1 4	Plafonds	BON ETAT	Amiante non déteecté	ZSO
Entrée		Enduit plâtreux blanc en vrac + peinture non séparable	62LAG0801P1 4	Plafonds	BON ETAT	Amiante non déteecté	ZSO
		Enduit plâtreux blanc en vrac + peinture non séparable	62LAG0801P1 4	Plafonds	BON ETAT	Amiante non déteecté	ZSO
WC		Enduit plâtreux blanc en vrac + peinture non séparable	62LAG0801P0 3	Murs	BON ETAT	Amiante non déteecté	ZSO
Salle de bains		Enduit plâtreux blanc en vrac + peinture non séparable	62LAG0801P0 3	Murs	BON ETAT	Amiante non déteecté	ZSO

PIECE	ETAGE	ELEMENTS PRELEVES	N° Echantillon	REPERAGE	ETAT	RESULTAT	METHODE
Salle d'eau		Enduit plâtreux blanc en vrac + peinture non séparable	62LAG0801P0 3	Murs	BON ETAT	Amiante non détecté	ZSO
Cuisine		Enduit plâtreux blanc en vrac + peinture non séparable	62LAG0801P0 3	Murs	BON ETAT	Amiante non détecté	ZSO
		Enduit plâtreux blanc en vrac + peinture non séparable	62LAG0801P0 3	Murs	BON ETAT	Amiante non détecté	ZSO
WC		Enduit plâtreux blanc en vrac + peinture non séparable	62LAG0801P0 5	Plafonds	BON ETAT	Amiante non détecté	ZSO
Salle de bains		Enduit plâtreux blanc en vrac + peinture non séparable	62LAG0801P0 5	Plafonds	BON ETAT	Amiante non détecté	ZSO
Salle d'eau		Enduit plâtreux blanc en vrac + peinture non séparable	62LAG0801P0 5	Plafonds	BON ETAT	Amiante non détecté	ZSO
Cuisine		Enduit plâtreux blanc en vrac + peinture non séparable	62LAG0801P0 5	Plafonds	BON ETAT	Amiante non détecté	ZSO
Cellier 1		Enduit plâtreux blanc en vrac + peinture non séparable	62LAG0801P0 5	Plafonds	BON ETAT	Amiante non détecté	ZSO
		Enduit plâtreux blanc en vrac + peinture non séparable	62LAG0801P0 5	Plafonds	BON ETAT	Amiante non détecté	ZSO
Salle de bains		Colle grise non séparable + ragréage gris hétérogène + carrelage	62LAG0801P0 1	Sols	BON ETAT	Amiante non détecté	ZSO
Salle d'eau		Colle grise non séparable + ragréage gris hétérogène + carrelage	62LAG0801P0 1	Sols	BON ETAT	Amiante non détecté	ZSO
Cuisine		Colle grise non séparable + ragréage gris hétérogène + carrelage	62LAG0801P0 1	Sols	BON ETAT	Amiante non détecté	ZSO
Cellier 1		Colle grise non séparable + ragréage gris hétérogène + carrelage	62LAG0801P0 1	Sols	BON ETAT	Amiante non détecté	ZSO
		Colle grise non séparable + ragréage gris hétérogène + carrelage	62LAG0801P0 1	Sols	BON ETAT	Amiante non détecté	ZSO

ANNEXE 1 – PHOTOS DES ELEMENTS AMIANTES ET/OU NON AMIANTES

PRELEVEMENT : 62LAG0801P01		
NOM DU CLIENT	NUMERO DU DOSSIER	PIECE OU LOCAL
OPH77	62LAG0801 27/06/2017	Cuisine
MATERIAU	DATE DE PRELEVEMENT	NOM DE L'OPERATEUR
Colle grise non séparable + ragréage gris hétérogène + carrelage	27/06/2017	CATE Laurent
LOCALISATION		RESULTAT
Sols		Amiante non détecté
EMPLACEMENT		
		

PRELEVEMENT : 62LAG0801P02		
NOM DU CLIENT	NUMERO DU DOSSIER	PIECE OU LOCAL
OPH77	62LAG0801 27/06/2017	Cuisine
MATERIAU	DATE DE PRELEVEMENT	NOM DE L'OPERATEUR
Colle grise + carrelage	27/06/2017	CATE Laurent
LOCALISATION		RESULTAT
Mur D		Amiante non détecté
EMPLACEMENT		
		

PRELEVEMENT : 62LAG0801P03		
NOM DU CLIENT	NUMERO DU DOSSIER	PIECE OU LOCAL
OPH77	62LAG0801 27/06/2017	Cuisine
MATERIAU	DATE DE PRELEVEMENT	NOM DE L'OPERATEUR
Enduit plâtreux blanc en vrac + peinture non séparable	27/06/2017	CATE Laurent
LOCALISATION		RESULTAT
Mur B		Amiante non détecté

EMPLACEMENT



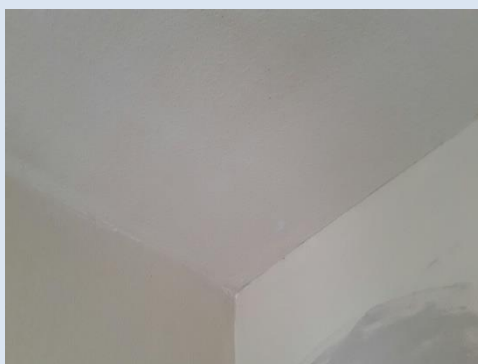
PRELEVEMENT : 62LAG0801P04		
NOM DU CLIENT	NUMERO DU DOSSIER	PIECE OU LOCAL
OPH77	62LAG0801 27/06/2017	Cuisine
MATERIAU	DATE DE PRELEVEMENT	NOM DE L'OPERATEUR
Enduit plâtreux blanc en vrac + peinture non séparable	27/06/2017	CATE Laurent
LOCALISATION		RESULTAT
Mur A		Amiante non détecté

EMPLACEMENT



PRELEVEMENT : 62LAG0801P05		
NOM DU CLIENT	NUMERO DU DOSSIER	PIECE OU LOCAL
OPH77	62LAG0801 27/06/2017	Cuisine
MATERIAU	DATE DE PRELEVEMENT	NOM DE L'OPERATEUR
Enduit plâtreux blanc en vrac + peinture non séparable	27/06/2017	CATE Laurent
LOCALISATION	RESULTAT	
Plafonds	Amiante non détecté	

EMPLACEMENT



PRELEVEMENT : 62LAG0801P06		
NOM DU CLIENT	NUMERO DU DOSSIER	PIECE OU LOCAL
OPH77	62LAG0801 27/06/2017	Entrée
MATERIAU	DATE DE PRELEVEMENT	NOM DE L'OPERATEUR
Revêtement souple gris + colle polymère jaune non séparable + ragréage gris non séparable + matériau compact gris hétérogène	27/06/2017	CATE Laurent
LOCALISATION	RESULTAT	
Sols	Amiante non détecté	

EMPLACEMENT



PRELEVEMENT : 62LAG0801P07		
NOM DU CLIENT	NUMERO DU DOSSIER	PIECE OU LOCAL
OPH77	62LAG0801 27/06/2017	WC
MATERIAU	DATE DE PRELEVEMENT	NOM DE L'OPERATEUR
Revêtement cassant beige + colle polymère jaune non séparable + carrelage + joint cassant gris	27/06/2017	CATE Laurent
LOCALISATION		RESULTAT
Sols		Amiante non détecté

EMPLACEMENT



PRELEVEMENT : 62LAG0801P08		
NOM DU CLIENT	NUMERO DU DOSSIER	PIECE OU LOCAL
OPH77	62LAG0801 27/06/2017	Salle de bains
MATERIAU	DATE DE PRELEVEMENT	NOM DE L'OPERATEUR
Enduit gris en vrac + peinture non séparable	27/06/2017	CATE Laurent
LOCALISATION		RESULTAT
Mur B		Amiante non détecté

EMPLACEMENT



PRELEVEMENT : 62LAG0801P09		
NOM DU CLIENT	NUMERO DU DOSSIER	PIECE OU LOCAL
OPH77	62LAG0801 27/06/2017	Salle d'eau
MATERIAU	DATE DE PRELEVEMENT	NOM DE L'OPERATEUR
Colle grise hétérogène + carrelage	27/06/2017	CATE Laurent
LOCALISATION		RESULTAT
Mur C		Amiante non détecté

EMPLACEMENT



PRELEVEMENT : 62LAG0801P10		
NOM DU CLIENT	NUMERO DU DOSSIER	PIECE OU LOCAL
OPH77	62LAG0801 27/06/2017	Chambre 2
MATERIAU	DATE DE PRELEVEMENT	NOM DE L'OPERATEUR
Enduit plâtreux blanc en vrac + peinture non séparable	27/06/2017	CATE Laurent
LOCALISATION		RESULTAT
Mur A		Amiante non détecté

EMPLACEMENT



PRELEVEMENT : 62LAG0801P11		
NOM DU CLIENT	NUMERO DU DOSSIER	PIECE OU LOCAL
OPH77	62LAG0801 27/06/2017	Chambre 2
MATERIAU	DATE DE PRELEVEMENT	NOM DE L'OPERATEUR
Enduit plâtreux blanc en vrac + peinture non séparable + carton non séparable	27/06/2017	CATE Laurent
LOCALISATION		RESULTAT
Mur B		Amiante non détecté

EMPLACEMENT



PRELEVEMENT : 62LAG0801P12		
NOM DU CLIENT	NUMERO DU DOSSIER	PIECE OU LOCAL
OPH77	62LAG0801 27/06/2017	Chambre 2
MATERIAU	DATE DE PRELEVEMENT	NOM DE L'OPERATEUR
Enduit plâtreux blanc en vrac + peinture non séparable + carton non séparable	27/06/2017	CATE Laurent
LOCALISATION		RESULTAT
Mur D		Amiante non détecté

EMPLACEMENT



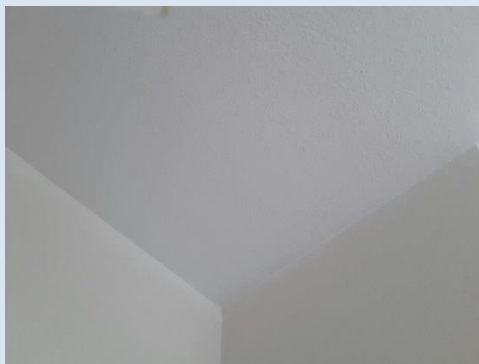
PRELEVEMENT : 62LAG0801P13		
NOM DU CLIENT	NUMERO DU DOSSIER	PIECE OU LOCAL
OPH77	62LAG0801 27/06/2017	Chambre 2
MATERIAU	DATE DE PRELEVEMENT	NOM DE L'OPERATEUR
Revêtement cassant gris + colle polymère jaune non séparable + ragréage gris	27/06/2017	CATE Laurent
LOCALISATION	RESULTAT	
Sols	Amiante non détecté	

EMPLACEMENT

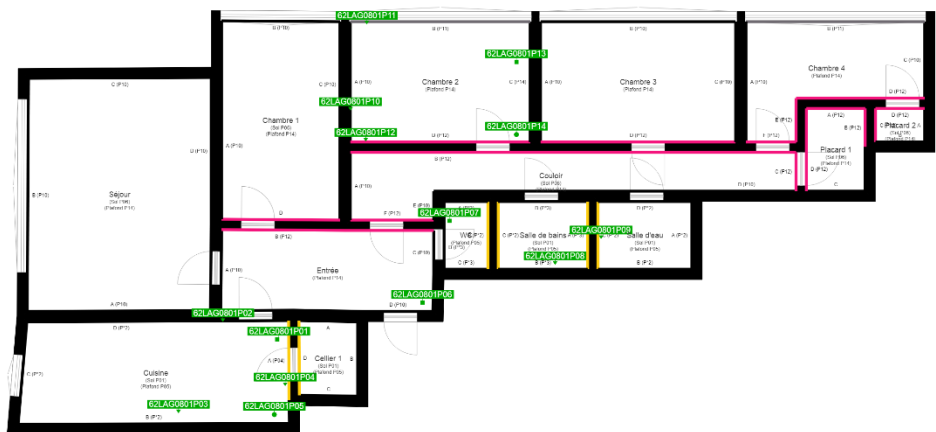


PRELEVEMENT : 62LAG0801P14		
NOM DU CLIENT	NUMERO DU DOSSIER	PIECE OU LOCAL
OPH77	62LAG0801 27/06/2017	Chambre 2
MATERIAU	DATE DE PRELEVEMENT	NOM DE L'OPERATEUR
Enduit plâtreux blanc en vrac + peinture non séparable	27/06/2017	CATE Laurent
LOCALISATION	RESULTAT	
Plafonds	Amiante non détecté	

EMPLACEMENT



ANNEXE 2 – CROQUIS DE LOCALISATION DE PRELEVEMENTS



- Murs périphériques / Plaques de plâtre
- Murs Bois
- Murs Brique
- Murs Béton brut
- Cloisons Plaques de plâtre
- Murs carreaux de plâtre
- Murs Béton / Enduit
- Murs porteurs et/ou mur de refend / Plaques de plâtre
- Murs périphériques / Doublage (plaque de plâtre + isolant)
- Torchis
- Murs Amiantés
- Murs Brique / Enduit
- Murs Brique plâtrière

- Prélèvements de sol amiantés
- Prélèvements de sol non amiantés
- Prélèvements de plafonds amiantés
- Prélèvements de plafonds non amiantés
- Prélèvements de murs amiantés
- Prélèvements de murs non amiantés
- X Autres types de prélèvements amiantés
- X Autres types de prélèvements non amiantés

ANNEXE 3 – PROCES VERBAUX D'ANALYSES



Parc Edonia - Bât. R - Rue de la Terre Adélie - CS n° 66862
35768 SAINT-GREGOIRE CEDEX
Tél : 02.99.35.41.41
Fax : 02.99.35.41.42
www.itga.fr



L'accréditation du COFRAC atteste de la compétence des laboratoires pour les seuls essais couverts par l'accréditation qui sont identifiés par le symbole :

RAPPORT D'ESSAI N° IT151707-3939 EN DATE DU 10/07/2017 RECHERCHE ET IDENTIFICATION D'AMIANTE SUR UN PRELEVEMENT DE MATERIAU

Ce rapport d'essai ne concerne que les échantillons soumis à l'analyse.

Client :

EXPERT HABITAT & INDUSTRIE INGENIERIE (COMPTE
MATERIAUX)
21 route d'Albert
62450 AVESNES LES BAPAUME

Prélèvement :

Commande ITGA : IT0717-65686
Echantillon ITGA : IT151707-3939
Reçu au laboratoire le : 04/07/2017

Réf. Client :

Commande	62LAG0801
Dossier client	62LAG0801 - 58 BOULEVARD DE L'ALMOND LGT 1 77000 MELUN
Echantillon	62LAG0801P01 / LOGEMENTS COLLECTIFS - Sols - Ensemble des pièces - / Cuisine Sols Carrelage
Description ITGA	Colle grise / Ragrée gris hétérogène / Carrelage

Préparation :

Effectuée de façon à être représentative de l'échantillon

- pour une analyse au Microscope Electronique à Transmission Analytique (META) : broyage mécanique, récupération de poussières sur grille de microscope électronique (méthode interne IT 085 ou IT 286)

Technique Analytique :

- Microscope Electronique à Transmission Analytique (parties pertinentes de la norme NF X 43-050)

Résultat :

Fraction Analysée	Technique analytique et date d'analyse	Résultat	Type d'amiante	Nb de préparations
▶ Colle grise non séparable + ragréage gris hétérogène + carrelage	META le 10/07/2017	Amiante non détecté	---	1

Validé par : Hélène COCHET - Analyste



La reproduction de ce rapport d'essai n'est autorisée que sous sa forme intégrale : ce rapport ne doit pas être reproduit partiellement sans l'approbation du laboratoire.
Sauf demande particulière et écrite du client, les échantillons sont conservés pendant 6 mois et les rapports pendant 2 ans.

DTA 164 rev 12

Page 1 / 1



Parc Edonia - Bât. R - Rue de la Terre Adélie - CS n° 66862
35768 SAINT-GREGOIRE CEDEX
Tél : 02.99.35.41.41
Fax : 02.99.35.41.42
www.itga.fr



L'accréditation du COFRAC atteste de la compétence des laboratoires pour les seuls essais couverts par l'accréditation qui sont identifiés par le symbole :

RAPPORT D'ESSAI N° IT151707-3940 EN DATE DU 10/07/2017
RECHERCHE ET IDENTIFICATION D'AMIANTE SUR UN PRELEVEMENT DE MATERIAU

Ce rapport d'essai ne concerne que les échantillons soumis à l'analyse.

Client :

EXPERT HABITAT & INDUSTRIE INGENIERIE (COMPTE
MATERIAUX)
21 route d'Albert
62450 AVESNES LES BAPAUME

Prélèvement :

Commande ITGA : IT0717-65686
Echantillon ITGA : IT151707-3940
Reçu au laboratoire le : 04/07/2017

Réf. Client :

Commande	62LAG0801
Dossier client	62LAG0801 - 58 BOULEVARD DE L'ALMOND LGT 1 77000 MELUN
Echantillon	62LAG0801P02 / LOGEMENTS COLLECTIFS - Murs - Ensemble des pièces - Plinthes / Cuisine Mur D Plinthes
Description ITGA	Colle grise / Carrelage

Préparation :

Effectuée de façon à être représentative de l'échantillon

- pour une analyse au Microscope Electronique à Transmission Analytique (META) : broyage mécanique, récupération de poussières sur grille de microscope électronique (méthode interne IT 085 ou IT 286)

Technique Analytique :

- Microscope Electronique à Transmission Analytique (parties pertinentes de la norme NF X 43-050)

Résultat :

Fraction Analysée	Technique analytique et date d'analyse	Résultat	Type d'amiante	Nb de préparations
▶ Colle grise + carrelage	META le 10/07/2017	Amiante non détecté	---	1

Validé par : Hélène COCHET - Analyste



La reproduction de ce rapport d'essai n'est autorisée que sous sa forme intégrale ; ce rapport ne doit pas être reproduit partiellement sans l'approbation du laboratoire.
Sauf demande particulière et écrite du client, les échantillons sont conservés pendant 6 mois et les rapports pendant 2 ans.

DTA 164 rev 12

Page 1 / 1



Parc Edonia - Bât. R - Rue de la Terre Adélie - CS n° 66862
 35768 SAINT-GREGOIRE CEDEX
 Tél : 02.99.35.41.41
 Fax : 02.99.35.41.42
 www.itga.fr



L'accréditation du COFRAC atteste de la compétence des laboratoires pour les seuls essais couverts par l'accréditation qui sont identifiés par le symbole :

RAPPORT D'ESSAI N° IT151707-3941 EN DATE DU 10/07/2017
RECHERCHE ET IDENTIFICATION D'AMIANTE SUR UN PRELEVEMENT DE MATERIAU

Ce rapport d'essai ne concerne que les échantillons soumis à l'analyse.

Client :

EXPERT HABITAT & INDUSTRIE INGENIERIE (COMPTE
 MATERIAUX)
 21 route d'Albert
 62450 AVESNES LES BAPAUME

Prélèvement :

Commande ITGA : IT0717-65686
 Echantillon ITGA : IT151707-3941
 Reçu au laboratoire le : 04/07/2017

Réf. Client :

Commande	62LAG0801
Dossier client	62LAG0801 - 58 BOULEVARD DE L'ALMOND LGT 1 77000 MELUN
Echantillon	62LAG0801P03 / LOGEMENTS COLLECTIFS - Murs et Plafonds - Ensemble des pièces humides - Enduit Peinture / Cuisine Mur B Enduit béton
Description ITGA	Enduit plâtreux blanc en vrac / Peinture

Préparation :

Effectuée de façon à être représentative de l'échantillon

- pour une analyse au Microscope Electronique à Transmission Analytique (META) : broyage mécanique, récupération de poussières sur grille de microscope électronique (méthode interne IT 085 ou IT 286)

Technique Analytique :

- Microscope Electronique à Transmission Analytique (parties pertinentes de la norme NF X 43-050)

Résultat :

Fraction Analysée	Technique analytique et date d'analyse	Résultat	Type d'amiante	Nb de préparations
▶ Enduit plâtreux blanc en vrac + peinture non séparable	META le 10/07/2017	Amiante non détecté	---	1

Validé par : Hélène COCHET - Analyste



La reproduction de ce rapport d'essai n'est autorisée que sous sa forme intégrale ; ce rapport ne doit pas être reproduit partiellement sans l'approbation du laboratoire.
 Sauf demande particulière et écrite du client, les échantillons sont conservés pendant 6 mois et les rapports pendant 2 ans.

DTA 164 rev 12

Page 1 / 1



Parc Edonia - Bât. R - Rue de la Terre Adélie - CS n° 66862
 35768 SAINT-GREGOIRE CEDEX
 Tél : 02.99.35.41.41
 Fax : 02.99.35.41.42
 www.itga.fr



L'accréditation du COFRAC atteste de la compétence des laboratoires pour les seuls essais couverts par l'accréditation qui sont identifiés par le symbole :

RAPPORT D'ESSAI N° IT151707-3942 EN DATE DU 10/07/2017
RECHERCHE ET IDENTIFICATION D'AMIANTE SUR UN PRELEVEMENT DE MATERIAU

Ce rapport d'essai ne concerne que les échantillons soumis à l'analyse.

Client :

EXPERT HABITAT & INDUSTRIE INGENIERIE (COMPTE
 MATERIAUX)
 21 route d'Albert
 62450 AVESNES LES BAPAUME

Prélèvement :

Commande ITGA : IT0717-65686
 Echantillon ITGA : IT151707-3942
 Reçu au laboratoire le : 04/07/2017

Réf. Client :

Commande	62LAG0801
Dossier client	62LAG0801 - 58 BOULEVARD DE L'ALMOND LGT 1 77000 MELUN
Echantillon	62LAG0801P04 / LOGEMENTS COLLECTIFS - Murs et Plafonds - Ensemble des pièces humides - Enduit Peinture / Cuisine Mur A Enduit
Description ITGA	Enduit plâtreux blanc en vrac / Peinture

Préparation :

Effectuée de façon à être représentative de l'échantillon

- pour une analyse au Microscope Electronique à Transmission Analytique (META) : broyage mécanique, récupération de poussières sur grille de microscope électronique (méthode interne IT 085 ou IT 286)

Technique Analytique :

- Microscope Electronique à Transmission Analytique (parties pertinentes de la norme NF X 43-050)

Résultat :

Fraction Analysée	Technique analytique et date d'analyse	Résultat	Type d'amiante	Nb de préparations
▶ Enduit plâtreux blanc en vrac + peinture non séparable	META le 10/07/2017	Amiante non détecté	---	1

Validé par : Hélène COCHET - Analyste



La reproduction de ce rapport d'essai n'est autorisée que sous sa forme intégrale ; ce rapport ne doit pas être reproduit partiellement sans l'approbation du laboratoire.
 Sauf demande particulière et écrite du client, les échantillons sont conservés pendant 6 mois et les rapports pendant 2 ans.

DTA 164 rev 12

Page 1 / 1



Parc Edonia - Bât. R - Rue de la Terre Adélie - CS n° 66862
 35768 SAINT-GREGOIRE CEDEX
 Tél : 02.99.35.41.41
 Fax : 02.99.35.41.42
 www.itga.fr



L'accréditation du COFRAC atteste de la compétence des laboratoires pour les seuls essais couverts par l'accréditation qui sont identifiés par le symbole :

RAPPORT D'ESSAI N° IT151707-3943 EN DATE DU 10/07/2017
RECHERCHE ET IDENTIFICATION D'AMIANTE SUR UN PRELEVEMENT DE MATERIAU

Ce rapport d'essai ne concerne que les échantillons soumis à l'analyse.

Client :

EXPERT HABITAT & INDUSTRIE INGENIERIE (COMPTE
 MATERIAUX)
 21 route d'Albert
 62450 AVESNES LES BAPAUME

Prélèvement :

Commande ITGA : IT0717-65686
 Echantillon ITGA : IT151707-3943
 Reçu au laboratoire le : 04/07/2017

Réf. Client :

Commande	62LAG0801
Dossier client	62LAG0801 - 58 BOULEVARD DE L'ALMOND LGT 1 77000 MELUN
Echantillon	62LAG0801P05 / LOGEMENTS COLLECTIFS - Murs et Plafonds - Ensemble des pièces humides - Enduit Peinture / Cuisine Plafonds Enduit béton
Description ITGA	Enduit plâtreux blanc en vrac / Peinture

Préparation :

Effectuée de façon à être représentative de l'échantillon

- pour une analyse au Microscope Electronique à Transmission Analytique (META) : broyage mécanique, récupération de poussières sur grille de microscope électronique (méthode interne IT 085 ou IT 286)

Technique Analytique :

- Microscope Electronique à Transmission Analytique (parties pertinentes de la norme NF X 43-050)

Résultat :

Fraction Analysée	Technique analytique et date d'analyse	Résultat	Type d'amiante	Nb de préparations
▶ Enduit plâtreux blanc en vrac + peinture non séparable	META le 10/07/2017	Amiante non détecté	---	1

Validé par : Hélène COCHET - Analyste



La reproduction de ce rapport d'essai n'est autorisée que sous sa forme intégrale : ce rapport ne doit pas être reproduit partiellement sans l'approbation du laboratoire.
 Sauf demande particulière et écrite du client, les échantillons sont conservés pendant 6 mois et les rapports pendant 2 ans.

DTA 164 rev 12

Page 1 / 1



Parc Edonia - Bât. R - Rue de la Terre Adélie - CS n° 66862
 35768 SAINT-GREGOIRE CEDEX
 Tél : 02.99.35.41.41
 Fax : 02.99.35.41.42
 www.itga.fr



L'accréditation du COFRAC atteste de la compétence des laboratoires pour les seuls essais couverts par l'accréditation qui sont identifiés par le symbole :

RAPPORT D'ESSAI N° IT151707-3944 EN DATE DU 10/07/2017
RECHERCHE ET IDENTIFICATION D'AMIANTE SUR UN PRELEVEMENT DE MATERIAU

Ce rapport d'essai ne concerne que les échantillons soumis à l'analyse.

Client :

EXPERT HABITAT & INDUSTRIE INGENIERIE (COMPTE
 MATERIAUX)
 21 route d'Albert
 62450 AVESNES LES BAPAUME

Prélèvement :

Commande ITGA : IT0717-65686
 Echantillon ITGA : IT151707-3944
 Reçu au laboratoire le : 04/07/2017

Réf. Client :

Commande	62LAG0801
Dossier client	62LAG0801 - 58 BOULEVARD DE L'ALMOND LGT 1 77000 MELUN
Echantillon	62LAG0801P06 / LOGEMENTS COLLECTIFS - Sols - Ensemble des pièces - / Entrée Sols Dalle de sol
Description ITGA	Revêtement souple gris / Colle polymère jaune / Ragréage gris / Matériau compact gris hétérogène

Préparation :

Effectuée de façon à être représentative de l'échantillon

- pour une analyse au Microscope Electronique à Transmission Analytique (META) : broyage mécanique, récupération de poussières sur grille de microscope électronique (méthode interne IT 085 ou IT 286)

Technique Analytique :

- Microscope Electronique à Transmission Analytique (parties pertinentes de la norme NF X 43-050)

Résultat :

Fraction Analysée	Technique analytique et date d'analyse	Résultat	Type d'amiante	Nb de préparations
▶ Revêtement souple gris + colle polymère jaune non séparable + ragréage gris non séparable + matériau compact gris hétérogène	META le 10/07/2017	Amiante non détecté	---	1

Validé par : Hélène COCHET - Analyste



La reproduction de ce rapport d'essai n'est autorisée que sous sa forme intégrale ; ce rapport ne doit pas être reproduit partiellement sans l'approbation du laboratoire.
 Sauf demande particulière et écrite du client, les échantillons sont conservés pendant 6 mois et les rapports pendant 2 ans.

DTA 164 rev 12

Page 1 / 1



Parc Edonia - Bât. R - Rue de la Terre Adélie - CS n° 66862
 35768 SAINT-GREGOIRE CEDEX
 Tél : 02.99.35.41.41
 Fax : 02.99.35.41.42
 www.itga.fr



L'accréditation du COFRAC atteste de la compétence des laboratoires pour les seuls essais couverts par l'accréditation qui sont identifiés par le symbole :

RAPPORT D'ESSAI N° IT151707-3945 EN DATE DU 10/07/2017
RECHERCHE ET IDENTIFICATION D'AMIANTE SUR UN PRELEVEMENT DE MATERIAU

Ce rapport d'essai ne concerne que les échantillons soumis à l'analyse.

Client :

EXPERT HABITAT & INDUSTRIE INGENIERIE (COMPTE
 MATERIAUX)
 21 route d'Albert
 62450 AVESNES LES BAPAUME

Prélèvement :

Commande ITGA : IT0717-65686
 Echantillon ITGA : IT151707-3945
 Reçu au laboratoire le : 04/07/2017

Réf. Client :

Commande	62LAG0801
Dossier client	62LAG0801 - 58 BOULEVARD DE L'ALMOND LGT 1 77000 MELUN
Echantillon	62LAG0801P07 / LOGEMENTS COLLECTIFS - Sols - Ensemble des pièces - / WC Sols Dalle de sol
Description ITGA	Revêtement cassant beige / Colle polymère jaune / Carrelage / Joint cassant gris

Préparation :

Effectuée de façon à être représentative de l'échantillon

- pour une analyse au Microscope Electronique à Transmission Analytique (META) : broyage mécanique, récupération de poussières sur grille de microscope électronique (méthode interne IT 085 ou IT 286)

Technique Analytique :

- Microscope Electronique à Transmission Analytique (parties pertinentes de la norme NF X 43-050)

Résultat :

Fraction Analysée	Technique analytique et date d'analyse	Résultat	Type d'amiante	Nb de préparations
▶ Revêtement cassant beige + colle polymère jaune non séparable + carrelage + joint cassant gris	META le 10/07/2017	Amiante non détecté	---	1

Validé par : Hélène COCHET - Analyste



La reproduction de ce rapport d'essai n'est autorisée que sous sa forme intégrale ; ce rapport ne doit pas être reproduit partiellement sans l'approbation du laboratoire.
 Sauf demande particulière et écrite du client, les échantillons sont conservés pendant 6 mois et les rapports pendant 2 ans.

DTA 164 rev 12

Page 1 / 1



Parc Edonia - Bât. R - Rue de la Terre Adélie - CS n° 66862
 35768 SAINT-GREGOIRE CEDEX
 Tél : 02.99.35.41.41
 Fax : 02.99.35.41.42
 www.itga.fr



L'accréditation du COFRAC atteste de la compétence des laboratoires pour les seuls essais couverts par l'accréditation qui sont identifiés par le symbole :

RAPPORT D'ESSAI N° IT151707-3946 EN DATE DU 10/07/2017
RECHERCHE ET IDENTIFICATION D'AMIANTE SUR UN PRELEVEMENT DE MATERIAU

Ce rapport d'essai ne concerne que les échantillons soumis à l'analyse.

Client :

EXPERT HABITAT & INDUSTRIE INGENIERIE (COMPTE
 MATERIAUX)
 21 route d'Albert
 62450 AVESNES LES BAPAUME

Prélèvement :

Commande ITGA : IT0717-65686
 Echantillon ITGA : IT151707-3946
 Reçu au laboratoire le : 04/07/2017

Réf. Client :

Commande	62LAG0801
Dossier client	62LAG0801 - 58 BOULEVARD DE L'ALMOND LGT 1 77000 MELUN
Echantillon	62LAG0801P08 / LOGEMENTS COLLECTIFS - Murs et Plafonds - Ensemble des pièces humides - Enduit Peinture / Salle de bains Mur B Faience
Description ITGA	Enduit gris en vrac / Peinture

Préparation :

Effectuée de façon à être représentative de l'échantillon

- pour une analyse au Microscope Electronique à Transmission Analytique (META) : broyage mécanique, récupération de poussières sur grille de microscope électronique (méthode interne IT 085 ou IT 286)

Technique Analytique :

- Microscope Electronique à Transmission Analytique (parties pertinentes de la norme NF X 43-050)

Résultat :

Fraction Analysée	Technique analytique et date d'analyse	Résultat	Type d'amiante	Nb de préparations
▶ Enduit gris en vrac + peinture non séparable	META le 10/07/2017	Amiante non détecté	---	1

Validé par : Hélène COCHET - Analyste



La reproduction de ce rapport d'essai n'est autorisée que sous sa forme intégrale ; ce rapport ne doit pas être reproduit partiellement sans l'approbation du laboratoire.
 Sauf demande particulière et écrite du client, les échantillons sont conservés pendant 6 mois et les rapports pendant 2 ans.

DTA 164 rev 12

Page 1 / 1



Parc Edonia - Bât. R - Rue de la Terre Adélie - CS n° 66862
 35768 SAINT-GREGOIRE CEDEX
 Tél : 02.99.35.41.41
 Fax : 02.99.35.41.42
 www.itga.fr



L'accréditation du COFRAC atteste de la compétence des laboratoires pour les seuls essais couverts par l'accréditation qui sont identifiés par le symbole :

RAPPORT D'ESSAI N° IT151707-3947 EN DATE DU 10/07/2017
RECHERCHE ET IDENTIFICATION D'AMIANTE SUR UN PRELEVEMENT DE MATERIAU

Ce rapport d'essai ne concerne que les échantillons soumis à l'analyse.

Client :

EXPERT HABITAT & INDUSTRIE INGENIERIE (COMPTE
 MATERIAUX)
 21 route d'Albert
 62450 AVESNES LES BAPAUME

Prélèvement :

Commande ITGA : IT0717-65686
 Echantillon ITGA : IT151707-3947
 Reçu au laboratoire le : 04/07/2017

Réf. Client :

Commande	62LAG0801
Dossier client	62LAG0801 - 58 BOULEVARD DE L'ALMOND LGT 1 77000 MELUN
Echantillon	62LAG0801P09 / LOGEMENTS COLLECTIFS - Murs - Ensemble des pièces humides - Faïence / Salle d'eau Mur C Faïence
Description ITGA	Colle grise hétérogène / Carrelage

Préparation :

Effectuée de façon à être représentative de l'échantillon

- pour une analyse au Microscope Electronique à Transmission Analytique (META) : broyage mécanique, récupération de poussières sur grille de microscope électronique (méthode interne IT 085 ou IT 286)

Technique Analytique :

- Microscope Electronique à Transmission Analytique (parties pertinentes de la norme NF X 43-050)

Résultat :

Fraction Analysée	Technique analytique et date d'analyse	Résultat	Type d'amiante	Nb de préparations
▶ Colle grise hétérogène + carrelage	META le 10/07/2017	Amiante non détecté	---	1

Validé par : Hélène COCHET - Analyste



La reproduction de ce rapport d'essai n'est autorisée que sous sa forme intégrale ; ce rapport ne doit pas être reproduit partiellement sans l'approbation du laboratoire.
 Sauf demande particulière et écrite du client, les échantillons sont conservés pendant 6 mois et les rapports pendant 2 ans.

DTA 164 rev 12

Page 1 / 1



Parc Edonia - Bât. R - Rue de la Terre Adélie - CS n° 66862
35768 SAINT-GREGOIRE CEDEX
Tél : 02.99.35.41.41
Fax : 02.99.35.41.42
www.itga.fr



L'accréditation du COFRAC atteste de la compétence des laboratoires pour les seuls essais couverts par l'accréditation qui sont identifiés par le symbole :

RAPPORT D'ESSAI N° IT151707-3948 EN DATE DU 10/07/2017
RECHERCHE ET IDENTIFICATION D'AMIANTE SUR UN PRELEVEMENT DE MATERIAU

Ce rapport d'essai ne concerne que les échantillons soumis à l'analyse.

Client :

EXPERT HABITAT & INDUSTRIE INGENIERIE (COMPTE
MATERIAUX)
21 route d'Albert
62450 AVESNES LES BAPAUME

Prélèvement :

Commande ITGA : IT0717-65686
Echantillon ITGA : IT151707-3948
Reçu au laboratoire le : 04/07/2017

Réf. Client :

Commande	62LAG0801
Dossier client	62LAG0801 - 58 BOULEVARD DE L'ALMOND LGT 1 77000 MELUN
Echantillon	62LAG0801P10 / LOGEMENTS COLLECTIFS - Murs et Plafonds - Ensemble des pièces sèches - Enduit Peinture / Chambre 2 Mur A Enduit béton
Description ITGA	Enduit plâtreux blanc en vrac / Peinture

Préparation :

Effectuée de façon à être représentative de l'échantillon

- pour une analyse au Microscope Electronique à Transmission Analytique (META) : broyage mécanique, récupération de poussières sur grille de microscope électronique (méthode interne IT 085 ou IT 286)

Technique Analytique :

- Microscope Electronique à Transmission Analytique (parties pertinentes de la norme NF X 43-050)

Résultat :

Fraction Analysée	Technique analytique et date d'analyse	Résultat	Type d'amiante	Nb de préparations
▶ Enduit plâtreux blanc en vrac + peinture non séparable	META le 10/07/2017	Amiante non détecté	---	1

Validé par : Hélène COCHET - Analyste

La reproduction de ce rapport d'essai n'est autorisée que sous sa forme intégrale ; ce rapport ne doit pas être reproduit partiellement sans l'approbation du laboratoire.
Sauf demande particulière et écrite du client, les échantillons sont conservés pendant 6 mois et les rapports pendant 2 ans.

DTA 164 rev 12

Page 1 / 1



Parc Edonia - Bât. R - Rue de la Terre Adélie - CS n° 66862
 35768 SAINT-GREGOIRE CEDEX
 Tél : 02.99.35.41.41
 Fax : 02.99.35.41.42
 www.itga.fr



L'accréditation du COFRAC atteste de la compétence des laboratoires pour les seuls essais couverts par l'accréditation qui sont identifiés par le symbole :

RAPPORT D'ESSAI N° IT151707-3949 EN DATE DU 10/07/2017
RECHERCHE ET IDENTIFICATION D'AMIANTE SUR UN PRELEVEMENT DE MATERIAU

Ce rapport d'essai ne concerne que les échantillons soumis à l'analyse.

Client :

EXPERT HABITAT & INDUSTRIE INGENIERIE (COMPTE
 MATERIAUX)
 21 route d'Albert
 62450 AVESNES LES BAPAUME

Prélèvement :

Commande ITGA : IT0717-65686
 Echantillon ITGA : IT151707-3949
 Reçu au laboratoire le : 04/07/2017

Réf. Client :

Commande	62LAG0801
Dossier client	62LAG0801 - 58 BOULEVARD DE L'ALMOND LGT 1 77000 MELUN
Echantillon	62LAG0801P11 / LOGEMENTS COLLECTIFS - Murs et Plafonds - Ensemble des pièces sèches - Enduit Peinture / Chambre 2 Mur B Enduit
Description ITGA	Enduit plâtreux blanc en vrac / Peinture / Carton

Préparation :

Effectuée de façon à être représentative de l'échantillon

- pour une analyse au Microscope Electronique à Transmission Analytique (META) : broyage mécanique, récupération de poussières sur grille de microscope électronique (méthode interne IT 085 ou IT 286)

Technique Analytique :

- Microscope Electronique à Transmission Analytique (parties pertinentes de la norme NF X 43-050)

Résultat :

Fraction Analysée	Technique analytique et date d'analyse	Résultat	Type d'amiante	Nb de préparations
▶ Enduit plâtreux blanc en vrac + peinture non séparable + carton non séparable	META le 10/07/2017	Amiante non détecté	---	1

Validé par : Hélène COCHET - Analyste



La reproduction de ce rapport d'essai n'est autorisée que sous sa forme intégrale ; ce rapport ne doit pas être reproduit partiellement sans l'approbation du laboratoire.
 Sauf demande particulière et écrite du client, les échantillons sont conservés pendant 6 mois et les rapports pendant 2 ans.

DTA 164 rev 12

Page 1 / 1



Parc Edonia - Bât. R - Rue de la Terre Adélie - CS n° 66862
 35768 SAINT-GREGOIRE CEDEX
 Tél : 02.99.35.41.41
 Fax : 02.99.35.41.42
 www.itga.fr



L'accréditation du COFRAC atteste de la compétence des laboratoires pour les seuls essais couverts par l'accréditation qui sont identifiés par le symbole :

RAPPORT D'ESSAI N° IT151707-3950 EN DATE DU 10/07/2017
RECHERCHE ET IDENTIFICATION D'AMIANTE SUR UN PRELEVEMENT DE MATERIAU

Ce rapport d'essai ne concerne que les échantillons soumis à l'analyse.

Client :

EXPERT HABITAT & INDUSTRIE INGENIERIE (COMPTE
 MATERIAUX)
 21 route d'Albert
 62450 AVESNES LES BAPAUME

Prélèvement :

Commande ITGA : IT0717-65686
 Echantillon ITGA : IT151707-3950
 Reçu au laboratoire le : 04/07/2017

Réf. Client :

Commande	62LAG0801
Dossier client	62LAG0801 - 58 BOULEVARD DE L'ALMOND LGT 1 77000 MELUN
Echantillon	62LAG0801P12 / LOGEMENTS COLLECTIFS - Murs et Plafonds - Ensemble des pièces sèches - Enduit Peinture / Chambre 2 Mur D Enduit plaque de plâtre
Description ITGA	Enduit plâtreux blanc en vrac / Peinture / Carton

Préparation :

Effectuée de façon à être représentative de l'échantillon

- pour une analyse au Microscope Electronique à Transmission Analytique (META) : broyage mécanique, récupération de poussières sur grille de microscope électronique (méthode interne IT 085 ou IT 286)

Technique Analytique :

- Microscope Electronique à Transmission Analytique (parties pertinentes de la norme NF X 43-050)

Résultat :

Fraction Analysée	Technique analytique et date d'analyse	Résultat	Type d'amiante	Nb de préparations
▶ Enduit plâtreux blanc en vrac + peinture non séparable + carton non séparable	META le 10/07/2017	Amiante non détecté	---	1

Validé par : Hélène COCHET - Analyste



La reproduction de ce rapport d'essai n'est autorisée que sous sa forme intégrale ; ce rapport ne doit pas être reproduit partiellement sans l'approbation du laboratoire.
 Sauf demande particulière et écrite du client, les échantillons sont conservés pendant 6 mois et les rapports pendant 2 ans.

DTA 164 rev 12

Page 1 / 1



Parc Edonia - Bât. R - Rue de la Terre Adélie - CS n° 66862
 35768 SAINT-GREGOIRE CEDEX
 Tél : 02.99.35.41.41
 Fax : 02.99.35.41.42
 www.itga.fr



L'accréditation du COFRAC atteste de la compétence des laboratoires pour les seuls essais couverts par l'accréditation qui sont identifiés par le symbole :

RAPPORT D'ESSAI N° IT151707-3951 EN DATE DU 10/07/2017
RECHERCHE ET IDENTIFICATION D'AMIANTE SUR UN PRELEVEMENT DE MATERIAU

Ce rapport d'essai ne concerne que les échantillons soumis à l'analyse.

Client :

EXPERT HABITAT & INDUSTRIE INGENIERIE (COMPTE
 MATERIAUX)
 21 route d'Albert
 62450 AVESNES LES BAPAUME

Prélèvement :

Commande ITGA : IT0717-65686
 Echantillon ITGA : IT151707-3951
 Reçu au laboratoire le : 04/07/2017

Réf. Client :

Commande	62LAG0801
Dossier client	62LAG0801 - 58 BOULEVARD DE L'ALMOND LGT 1 77000 MELUN
Echantillon	62LAG0801P13 / LOGEMENTS COLLECTIFS - Sols - Ensemble des pièces - / Chambre 2 Sols Dalle de sol
Description ITGA	Revêtement cassant gris / Colle polymère jaune / Ragréage gris

Préparation :

Effectuée de façon à être représentative de l'échantillon

- pour une analyse au Microscope Electronique à Transmission Analytique (META) : broyage mécanique, récupération de poussières sur grille de microscope électronique (méthode interne IT 085 ou IT 286)

Technique Analytique :

- Microscope Electronique à Transmission Analytique (parties pertinentes de la norme NF X 43-050)

Résultat :

Fraction Analysée	Technique analytique et date d'analyse	Résultat	Type d'amiante	Nb de préparations
▶ Revêtement cassant gris + colle polymère jaune non séparable + ragréage gris	META le 10/07/2017	Amiante non détecté	---	1

Validé par : Hélène COCHET - Analyste



La reproduction de ce rapport d'essai n'est autorisée que sous sa forme intégrale ; ce rapport ne doit pas être reproduit partiellement sans l'approbation du laboratoire.
 Sauf demande particulière et écrite du client, les échantillons sont conservés pendant 6 mois et les rapports pendant 2 ans.

DTA 164 rev 12

Page 1 / 1



Parc Edonia - Bât. R - Rue de la Terre Adélie - CS n° 66862
 35768 SAINT-GREGOIRE CEDEX
 Tél : 02.99.35.41.41
 Fax : 02.99.35.41.42
 www.itga.fr



L'accréditation du COFRAC atteste de la compétence des laboratoires pour les seuls essais couverts par l'accréditation qui sont identifiés par le symbole :

RAPPORT D'ESSAI N° IT151707-3952 EN DATE DU 10/07/2017
RECHERCHE ET IDENTIFICATION D'AMIANTE SUR UN PRELEVEMENT DE MATERIAU

Ce rapport d'essai ne concerne que les échantillons soumis à l'analyse.

Client :

EXPERT HABITAT & INDUSTRIE INGENIERIE (COMPTE
 MATERIAUX)
 21 route d'Albert
 62450 AVESNES LES BAPAUME

Prélèvement :

Commande ITGA : IT0717-65686
 Echantillon ITGA : IT151707-3952
 Reçu au laboratoire le : 04/07/2017

Réf. Client :

Commande	62LAG0801
Dossier client	62LAG0801 - 58 BOULEVARD DE L'ALMOND LGT 1 77000 MELUN
Echantillon	62LAG0801P14 / LOGEMENTS COLLECTIFS - Murs et Plafonds - Ensemble des pièces sèches - Enduit Peinture / Chambre 2 Plafonds Enduit béton
Description ITGA	Enduit plâtreux blanc en vrac / Peinture

Préparation :

Effectuée de façon à être représentative de l'échantillon

- pour une analyse au Microscope Electronique à Transmission Analytique (META) : broyage mécanique, récupération de poussières sur grille de microscope électronique (méthode interne IT 085 ou IT 286)

Technique Analytique :

- Microscope Electronique à Transmission Analytique (parties pertinentes de la norme NF X 43-050)

Résultat :

Fraction Analysée	Technique analytique et date d'analyse	Résultat	Type d'amiante	Nb de préparations
▶ Enduit plâtreux blanc en vrac + peinture non séparable	META le 10/07/2017	Amiante non détecté	---	1

Validé par : Hélène COCHET - Analyste



La reproduction de ce rapport d'essai n'est autorisée que sous sa forme intégrale ; ce rapport ne doit pas être reproduit partiellement sans l'approbation du laboratoire.
 Sauf demande particulière et écrite du client, les échantillons sont conservés pendant 6 mois et les rapports pendant 2 ans.

DTA 164 rev 12

Page 1 / 1

ATTESTATION(S)



ALLIANZ IARD
Direction Opérations Entreprises
Case courrier 8 10 33
5C Esplanade Charles de Gaulle
33081 BORDEAUX CEDEX

ALLIANZ RESPONSABILITE CIVILE DES ENTREPRISES DE SERVICE

La société ALLIANZ IARD certifie que :

EXPERT HABITAT INGENIERIE
21 ROUTE D ALBERT
62450 AVESNES LES BAPAUME

Est titulaire d'une police d'assurance Responsabilité civile Activités de services N°55897385 qui a pris effet le 01/01/2017.

Ce contrat, a pour objet de :

- Satisfaire aux obligations édictées par l'ordonnance n°2005 - 655 du 8 juin 2005 et son décret d'application n°2006 - 1114 du 5 septembre 2006, codifié aux articles R212-4 et L271-4 à L271-6 du code de la construction et de l'habitation, ainsi que ses textes subséquents ;
- Garantir l'assuré contre les conséquences pécuniaires de la responsabilité civile qu'il peut encourir à l'égard des tiers du fait de ses activités professionnelles déclarées aux Dispositions Particulières à savoir :
 - Le constat des Risques d'exposition au plomb
 - Diagnostic Performance Energétique (DPE)
 - Repérage d'amiante avant transaction, contrôle périodique amiante
 - Repérage d'amiante avant / après travaux et démolition
 - Dossier technique amiante
 - Repérage d'amiante sur surfaces bitumées ou enrobées
 - Diagnostic amiante parties privatives
 - Repérage de plomb avant / après travaux et démolition
 - Présence de termites et autres insectes xylophages

Le montant de la garantie Responsabilité Civile Professionnelle est de 1 300 000,00 € par sinistre et 1 500 000,00 € par année.

Le présent document, établi par ALLIANZ, est valable jusqu'au 31/12/2017 sous réserve du paiement des cotisations. Il a pour objet d'attester l'existence d'un contrat. Il ne constitue toutefois pas une présomption d'application des garanties et ne peut engager ALLIANZ au-delà des clauses, conditions et limites du contrat auquel il se réfère. Les exceptions de garantie opposables au souscripteur le sont également aux bénéficiaires de l'indemnité (résiliation, nullité, règle proportionnelle, exclusions, déchéances, ...).

Toute adjonction autre que le cachet et la signature du représentant de la Société est réputée non écrite.

Fait à Bordeaux, le 19/12/2016

Pour la compagnie

Allianz IARD
Direction Opérations Entreprises
5C Esplanade Charles de Gaulle
33081 BORDEAUX CEDEX

CERTIFICAT DE QUALIFICATION



Certificat de compétences Diagnosticheur Immobilier

N° CPDI 3681 Version 002

Je soussigné, Philippe TROYAUX, Directeur Général d'I.Cert, atteste que :

Monsieur CATE Laurent

Est certifié(e) selon le référentiel I.Cert dénommé CPE DI DR 01, dispositif de certification de personnes réalisant des diagnostics immobiliers pour les missions suivantes :

Amiante Repérage et diagnostic amiante dans les immeubles bâtis

Date d'effet : 25/11/2015 - Date d'expiration : 24/11/2020

Termites Etat relatif à la présence de termites dans le bâtiment - France métropolitaine

Date d'effet : 20/07/2016 - Date d'expiration : 19/07/2021

En foi de quoi ce certificat est délivré, pour valoir et servir ce que de droit.
Edité à Saint-Grégoire, le 20/09/2016.

Arrêté du 6 avril 2007 définissant les critères de certification des compétences des personnes physiques réalisant l'état de l'installation intérieure de gaz mesuré par les arrêtés du 10/12/2009 et du 15/12/2011. Arrêté du 16 octobre 2006 définissant les critères de certification des compétences des personnes physiques réalisant le diagnostic de performance énergétique mesuré par les arrêtés du 08/12/2009 et du 13/12/2011. Arrêté du 30 octobre 2006 définissant les critères de certification des compétences des personnes physiques réalisant l'état relatif à la présence de termites dans le bâtiment mesuré par les arrêtés du 14/12/2009 et du 27/12/2011 et du 14/03/2012. Arrêté du 21 novembre 2006 définissant les critères de certification des compétences des personnes physiques opérateurs de repérage et de diagnostic amiante dans les immeubles bâtis. Arrêté du 21 novembre 2006 définissant les critères de certification des compétences des personnes physiques opérateurs des conseils de risque d'inondation au plomb ou agréés pour réaliser des diagnostics plomb dans les immeubles d'habitation mesuré par l'arrêté du 07/12/2011. Arrêté du 8 juillet 2008 définissant les critères de certification des compétences des personnes physiques réalisant l'état de l'installation intérieure d'électricité mesuré par les arrêtés du 10/12/2009 et du 02/12/2011.

I.Cert
Institut de Certification
Certification de personnes
Diagnosticheur
Portée disponible sur www.icert.fr

Parc EDONIA - Bâtiment G - Rue de la Terre Victoria - 35760 Saint-Grégoire



CPE DIFR11 rév 11